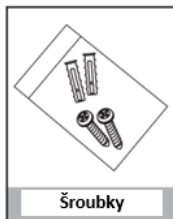
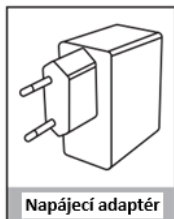
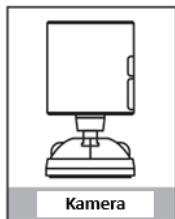


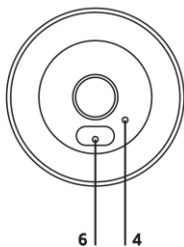
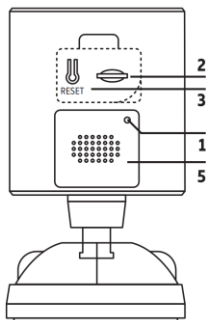
## Obsah balení

- 1x venkovní kamera s LED světlem (a vestavěným napájecím kabelem)
- 1x napájecí adaptér
- 1x instalační sada
- 1x pěna
- 1x stručný návod k použití



\*Poznámka: karta micro SD není součástí balení

## Popis



- 1) Světelný senzor
- 2) Slot na SD kartu
- 3) Tlačítko Reset
- 4) Kontrolka
- 5) Reproduktor
- 6) IR diody

**Napájení:** DC 12V +/- 5%

### Stav kontrolky:

Svítil modrá kontrolka: nastavení systému

Rychlé blikání modrého světla: čekání na spárování

Pomalou blikající modrá kontrolka: čekání na připojení Wi-Fi

Modré světlo nesvíí: připojení se podařilo

Mikrofon: Snímá zvuk pro vaše video

Slot na kartu SD: Podporuje paměťovou kartu micro SD (max. 128G)

Obnovení (reset): Stisknutím a podržením tlačítka reset na 5 sekund se fotoaparát resetuje (pokud jste změnili nastavení, vrátí se do výchozího továrního nastavení).

Tato položka funguje pouze v síti Wi-Fi 2,4 GHz, nikoli v síti Wi-Fi 5 GHz.

Jedno zařízení lze spárovat vždy pouze s jedním účtem aplikace, pokud již bylo zařízení spárováno s jiným účtem, nelze jej spárovat s jiným účtem.

Zařízení lze z účtu aplikace odebrat odstraněním z aplikace. Zařízení se automaticky resetuje, jakmile se modré světlo změní na trvale zapnuté.

Fotoaparát maximálně podporuje kartu micro SD s kapacitou až 128 GB.

### **Důležité: Používejte pouze dodaný napájecí adaptér.**

Před montáží kamery vyzkoušejte pomocí chytrého telefonu, zda je signál Wi-Fi pokrytý a silný. Umístěte kameru na místo s volným a nezakrytým zorným polem.

## Instalace - Připojení kamery k aplikaci

### **1.) Napájení kamery**

K zapnutí venkovní bezpečnostní kamery použijte dodaný napájecí adaptér.

Fotoaparát se automaticky zapne.

### **2.) Nastavení a instalace aplikace**

Vyhledejte aplikaci Tuya nebo Smart Life v obchodě App Store nebo Google Play nebo naskenujte následující QR kód a stáhněte a nainstalujte aplikaci do svého chytrého zařízení.



Tuya Smart App



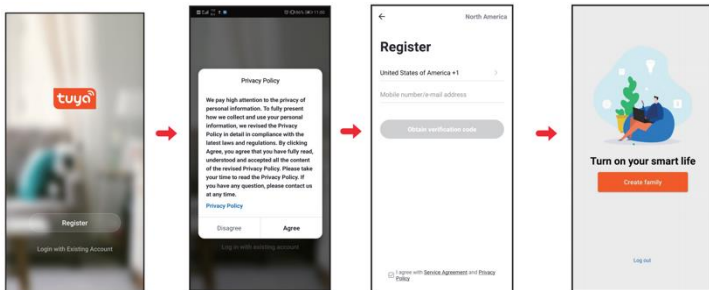
Smart Life App

### 3.) K dokončení nastavení použijte aplikaci Tuya nebo Smart Life.

#### 3.1 Registrace účtu

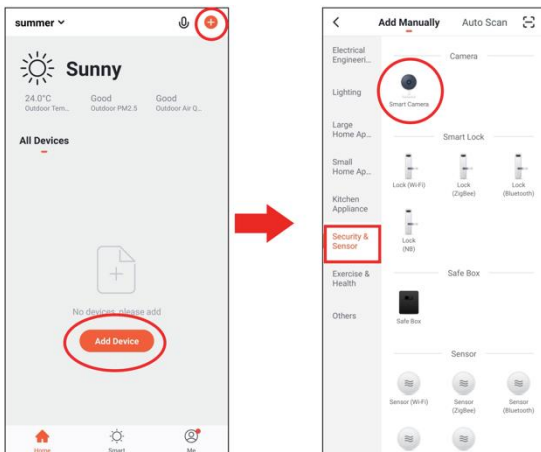
Při prvním spuštění aplikace si uživatel musí zaregistrovat nový účet.

Kliknutím na tlačítko "Registrovat" dokončíte registraci účtu a přihlaste se.



#### 3.2 Přidání chytré kamery

Klepněte na "Přidat zařízení" nebo na znak "+", vyberte "Chytrá kamera" a poté "Naskenovat kód pro přidání" a potvrďte.

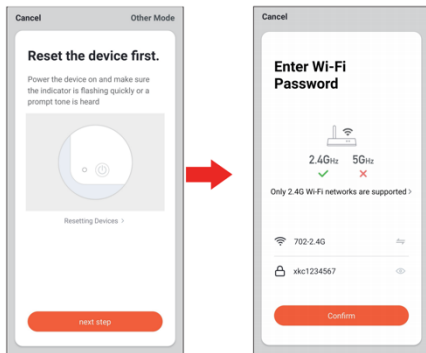


Budete vyzváni k zadání Wi-Fi sítě a hesla.

**POZNÁMKA:** Zkontrolujte, zda je kamera v režimu párování.

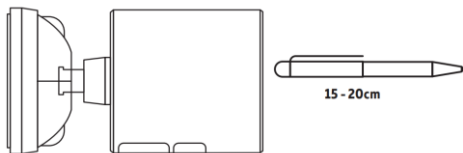
Když je kamera v režimu párování, kontrolka začne blikat.

Pokud kontrolka neblíká, podržte tlačítko Reset a stiskněte jej po dobu 5 sekund, kamera se automaticky restartuje.



Pomocí zařízení naskenujte kód QR.

Když zařízení vydá zvuk „dong dong“, klikněte na tlačítko „Ozve se pípnutí“. Poté můžete nastavení dokončit.



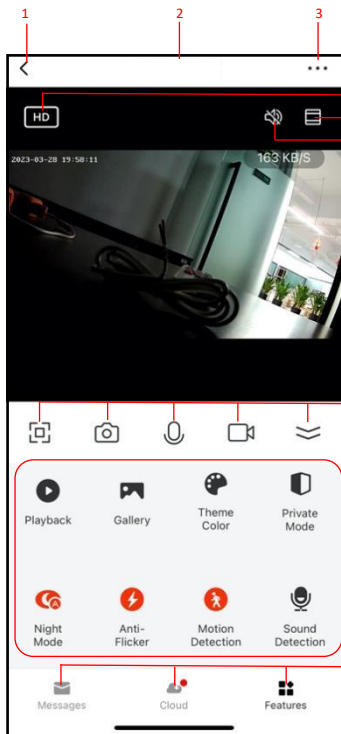
**Poznámka:**

a) Ujistěte se, že jste se připojili k síti Wi-Fi 2,4 GHz, která pokrývá místo instalace.

b) Jedno zařízení lze spárovat vždy pouze s jedním účtem aplikace, pokud již bylo zařízení spárováno s účtem, nelze jej spárovat s jiným účtem.

Zařízení lze z účtu aplikace odebrat odstraněním z aplikace. Zařízení se automaticky resetuje, jakmile se modré světlo změní na trvale zapnuté.

## Hlavní funkce aplikace



1. Zpět na domovskou stránku
2. Název zařízení
3. Nastavení zařízení
4. Rozlišení videa
5. Zvětšení/zmenšení
6. Reproduktor (slyšet z kamery)
7. Celá obrazovka, snímek obrazovky, mikrofon, pořízení snímků videa, skrytí ikon nabídky
8. Hlavní funkce fotoaparátu
9. Zprávy - push notifikace  
Cloud - cloudové úložiště  
Další funkce

## Řešení problémů s fotoaparátem pomocí aplikace

PROBLÉM	NÁPRAVNÁ OPATŘENÍ
Kamera se nepřipojí k síti Wi-Fi	<ul style="list-style-type: none"> <li>• Zkontrolujte, zda signál Wi-Fi blíká. Pokud signál Wi-Fi neblíká, je třeba stisknout a podržet tlačítko Reset (viz část Popis).</li> <li>• Ujistěte se, že síť Wi-Fi je 2,4GHz síť, k 5GHz síti se zařízení nepřipojí.</li> <li>• Otestujte práci sítě Wi-Fi s jinými zařízeními, například s telefonem nebo počítačem, a ujistěte se, že funguje správně.</li> <li>• Připojení Wi-Fi může být během párování mimo dosah. Pro kontrolu dosahu použijte telefon, pro správné připojení se doporučuje, aby byly vidět alespoň 2 čárky signálu.</li> <li>• U hesla k síti Wi-Fi se rozlišují velká a malá písmena, proto se ujistěte, že je zadáváte správně.</li> </ul>
Kamera je vypnutý	<ul style="list-style-type: none"> <li>• Mohlo dojít k dočasnému problému s internetovým připojením (např. Přerušení služby). Zkuste to prosím za několik minut znovu.</li> <li>• Zkontrolujte, zda je router Wi-Fi zapnutý.</li> <li>• Kamera nemusí být napájena, zkontrolujte, zda je vypínač a jistič ve zdi v poloze Zapnuto.</li> <li>• Ujistěte se, že kamera dostává dobrý signál ze směrovače Wi-Fi. Pomocí telefonu zkontrolujte dosah, pro správné připojení se doporučuje, aby byly vidět alespoň 2 čárky signálu.</li> <li>• Kamera mohla být odpojena od sítě Wi-Fi, stiskněte a podržte tlačítko Reset (viz část Popis), dokud neuslyšíte zvukový signál.</li> </ul>
Živý videopřenos se načítá pomalu	<ul style="list-style-type: none"> <li>• Problémy se streamováním z kamery mohou být způsobeny některou z následujících příčin:</li> <li>• Mobilní připojení vašeho telefonu, které je závislé na internetovém pokrytí.</li> <li>• Omezená šířka pásma internetu v domácnosti, například jiné služby streamování videa spuštěné ve stejnou dobu v síti mohou způsobit přetížení, které zpomaluje rychlost odesílání a stahování dat z internetu.</li> <li>• Příjem Wi-Fi nemusí být stabilní nebo nemusí spolehlivě fungovat, pokud je síla signálu Wi-Fi v kameře nižší než 2 čárky signálu. Možná bude nutné nainstalovat opakovač nebo extender Wi-Fi, aby se posílil signál Wi-Fi.</li> </ul>
Jak obnovit režim párování fotoaparátu s nájemcem?	<ul style="list-style-type: none"> <li>• Stiskněte a podržte tlačítko resetování umístěné na zadní straně kamery (viz část Popis), dokud neuslyšíte zvukový signál.</li> </ul>

Kamera nezaznamenává?	<ul style="list-style-type: none"> <li>• Ujistěte se, že je v aplikaci v části Nastavení karty SD zapnutý přepínač nahrávání. To se nachází v nabídce Settings (Nastavení) v pravém horním rohu ovládacího panelu.</li> <li>• Zkontrolujte, zda je karta microSD správně nainstalována. Chcete-li se ujistit, že kamera kartu microSD rozpoznává, přejděte do nabídky Nastavení karty SD a zkontrolujte, zda se na kartě microSD zobrazuje Celková kapacita, Použité a Volné místo. Pokud se tyto údaje nezobrazují, můžete zvážit přeformátování karty microSD.</li> <li>• UPOZORNĚNÍ: Přeformátováním karty microSD dojde ke smazání všech videí uložených na kartě. Před provedením tohoto úkonu si prosím projděte oddíl řešení problémů.</li> </ul>
Jak nastavím kameru na záznam událostí nebo nepřetržitý záznam?	<ul style="list-style-type: none"> <li>• V nabídce Nastavení v části Nastavení karty SD zkontrolujte, zda je přepínač Záznam zapnutý, a poté vyberte možnost Záznam událostí nebo Nepřetržitý záznam.</li> </ul>
Jak zjistím, kolik je na kartě SD volného místa?	<ul style="list-style-type: none"> <li>• V nabídce Nastavení v části Nastavení SD uvidíte položky Využité místo a Volné místo.</li> <li>• Poznámka: Fotoaparát podporuje pouze karty microSD s kapacitou 128 GB nebo menší a formátem FAT32.</li> </ul>
Co se stane, když karta microSD dosáhne plné kapacity?	<ul style="list-style-type: none"> <li>• Když karta microSD dosáhne plné kapacity, nová videa se začnou přepisovat přes nejstarší videa – mazat je.</li> </ul>
Mohu použít novou kartu microSD, pokud nechci nahrávat přes stávající videa?	<ul style="list-style-type: none"> <li>• Ano, pokud nechcete nahrávat přes stávající videa, můžete použít novou kartu microSD tak, že sejmete boční kryt kamery a vyměníte dosavadní kartu microSD za novou, pokud její kapacita nepřesahuje 128 GB. Po dokončení této operace je třeba kartu microSD naformátovat tak, že přejdete do nastavení karty SD v nabídce Nastavení a stisknete tlačítko Formátovat kartu SD a poté tlačítko Potvrdit.</li> <li>• UPOZORNĚNÍ: Přeformátováním karty microSD dojde ke smazání veškerého obsahu uloženého na kartě.</li> </ul>
Proč nemohu přijímat notifikace poplašných zpráv?	<ul style="list-style-type: none"> <li>• Ujistěte se, že oprávnění k zaslání oznámení aplikace v nastavení smartphonu je zapnuto.</li> </ul>
Proč nelze kameru ovládat pomocí sdíleného účtu?	<ul style="list-style-type: none"> <li>• Z bezpečnostních důvodů jsou oprávnění sdíleného účtu omezena a zařízení nelze ovládat. Pokud chtěji kameru ovládat jině osoby, mohou se přihlásit přímo pomocí hlavního účtu a hesla.</li> </ul>

<p>Co mám dělat, když potřebuji změnit Wi-Fi pro připojení kamery?</p>	<ul style="list-style-type: none"><li>• Existují dvě metody:</li><li>• Kameru ponechte v původním místě a vyhledejte novou Wi-Fi, v nabídce nastavení parametrů &gt;&gt; změnit Wi-Fi připojenou k zařízení &gt;&gt; změnit příslušnou Wi-Fi;</li><li>• Kamera je na novém místě a nemůže najít novou síť Wi-Fi - obnovte tovární nastavení kamery a znovu nakonfigurujte síť.</li></ul>
--	--



Tato bezpečnostní kamera slouží k prevenci trestného činu a především ke vzdálenému sledování monitorovaného prostoru přes Internet. Lze ji ovládat bezdrátově pomocí aplikace pro operační systémy Android a iOS. Microsoft Windows nejsou podporovány.

Na výrobek je vystaveno CE prohlášení o shodě v souladu s platnými předpisy. Na vyžádání u výrobce: [info@solight.cz](mailto:info@solight.cz), případně ke stažení na [shop.solight.cz](http://shop.solight.cz)